

## OPIS INWESTYCJI

Typ transakcji: Wynajem

Typ budynku: Biurowiec

Typ komercyjny: Biuro

Status: W budowie

Miasto: Poznań

Powierzchnia całkowita: 8745,00 m<sup>2</sup>

Powierzchnia dostępna: 1000+ m<sup>2</sup>

Miejsca parkingowe naziemne: Nie

Miejsca parkingowe podziemne: Tak

Klimatyzacja: Tak

Windy: Tak

Minimalny okres najmu: 60 miesięcy

**Aby uzyskać pełną ofertę tego lokalu,  
skontaktuj się z nami:**

Telefon: +48 61 415 25 86

e-mail: [office@cre-property.pl](mailto:office@cre-property.pl)



## Korzyści z danej lokalizacji:

- Położenie przy dwóch dużych arteriach drogowych
- Łatwy dojazd do portu lotniczego Ławica
- Dobry dojazd do Autostrady i drogi ekspresowej S11
- Dostępność środków komunikacji publicznej

Odległość do dworca PKP: 3.7km

Odległość do lotniska: 3.7km

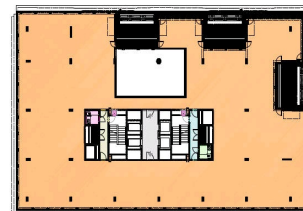
Odległość do autostrady/trasy szybkiego ruchu: 4km

Nasza firma posiada w ofercie szereg biur, hal i magazynów. Nasze indywidualne podejście do każdego klienta gwarantuje rzetelną obsługę i wsparcie merytoryczne w zakresie optymalizacji kosztów wynajmu oraz profesjonalną analizę nieruchomości komercyjnych.

## OPIS SZCZEGÓŁOWY

Nowoczesny obiekt biurowy o powierzchni całkowitej ponad 9 tys. m.kw. powierzchni. Kunszt architektoniczny w połączeniu z perfekcjonizmem i wysoką jakością wykończeń pozwoliły na uzyskanie komfortowych i ergonomicznych warunków dla najemców. Ekologiczny biurowiec z certyfikatem BREEAM. Aranżacje wewnątrz na podstawie naturalnych i ekologicznych materiałów. Szereg tarasów pokrytych zielenią. 7 kondygnacji z dostępem do gastronomii oraz fitnessu. Dodatkowo z myślą o pracujących rodzicach zadbano o dostępność przedszkola, żłobka i opieki zdrowotnej w ramach kompleksu. Dla osób dbających o zdrowie przygotowano ponad 500 miejsc na rowery, prysznic, przebieralnię i suszarnię. Zapewniony dojazd środkami komunikacji publicznej. Położenie w odległości kilku minut pieszo od przystanku tramwajowego pozwala na szybkie dotarcie do pracy. Przy wyborze lokalizacji nie zapomniano o korzystających z samochodów. Kompleks położony przy dwóch kilku-pasmowych arteriach drogowych łączących całą zachodnią część miasta oraz centrum. Dodatkowym atutem dostępność miejsc parkingowych.

## GALERIA



POWIERZCHNIA W STANIE WYKONANIA		KAWAŁKI		KAWAŁKI PROJEKTYWNE	
HALA PRACOWNI	21,24	NALECA 1	1281,50	KAWAŁKI PROJEKTYWNE	34,45
KUCHNIA	5,51				
KORIDORY	5,51				
TOILETY	5,51				
WYCIĄG	5,51				
WYCIĄG	5,51				

BUDYNEK 4 - PIERWOTNY - NALECA

5