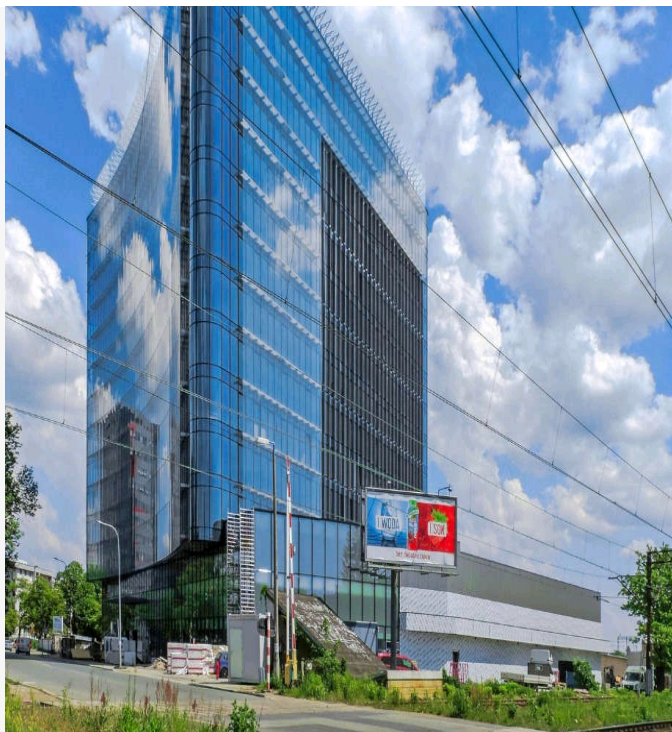


## OPIS INWESTYCJI

Typ transakcji: Wynajem  
Typ budynku: Biurowiec  
Typ komercyjny: Biuro  
Status: W budowie  
Miasto: Wrocław  
Powierzchnia całkowita: 19000,00 m<sup>2</sup>  
Powierzchnia dostępna: 1000+ m<sup>2</sup>  
Miejsca parkingowe naziemne: Nie  
Miejsca parkingowe podziemne: Tak  
Klimatyzacja: Tak  
Windy: Tak  
Minimalny okres najmu: 60 miesięcy

**Aby uzyskać pełną ofertę tego lokalu,  
skontaktuj się z nami:**

Telefon: +48 61 415 25 86  
e-mail: [office@cre-property.pl](mailto:office@cre-property.pl)



## Korzyści z danej lokalizacji:

Odległość do dworca PKP: 0.5km  
Odległość do lotniska: 7.5km  
Odległość do autostrady/trasy szybkiego ruchu: 4.5km

Nasza firma posiada w ofercie szereg biur, hal i magazynów. Nasze indywidualne podejście do każdego klienta gwarantuje rzetelną obsługę i wsparcie merytoryczne w zakresie optymalizacji kosztów wynajmu oraz profesjonalną analizę nieruchomości komercyjnych.

## OPIS SZCZEGÓŁOWY

Carbon Tower to nowoczesny projekt biurowy mający zapewnić możliwie najwyższy standard. Przyjazne użytkownikom rozwiązania. Carbon Tower ulokowany jest w jednej z najlepiej rozwijających się dzielnic Wrocławia. Usytuowanie zapewnia doskonały dojazd dla pracowników za pomocą zróżnicowanych środków transportu. Sama konstrukcja zapewnia idealne warunki pracy. Użyte materiały zapewniają bardzo wysoki poziom doświetlenia naturalnym światłem dziennym. Dodatkowo podwójna szklana fasada nadaje wyjątkowy wygląd i unikalny charakter. Dodatkowym walorem konstrukcji jest rozległy taras. Wnętrze zaprojektowane z dużą starannością wsparte szeregiem udogodnień i systemów wpływających na komfort m.in. system BMS, zaawansowany system klimatyzacji i wentylacji, okablowanie strukturalne-podpodłogowe, podłogi techniczne, zintegrowane oświetlenie, wysokie moduły okienne 2,66m, zaplecze dla rowerzystów, światłowód, ochrona i kontrola dostępu. Warty zaznaczenia jest także ponadstandardowa wysokość piętra netto: 2,8 m2.

## GALERIA

